

Wohnen in der Cité – Wir bauen neue Mietwohnungen

Erzdiözese Freiburg fördert unseren Neubau Bauernfeldstraße 10

Nachdem im Frühjahr 2016 der erste Spatenstich für das neue Mehrfamilienhaus Bauernfeldstraße 10, erfolgt war, sind inzwischen die Rohbauarbeiten nahezu abgeschlossen und der Innenausbau kann beginnen.

In dem Wohngebäude entstehen bis Juli 2017 auf einer Gesamtwohnfläche von 872m² 11 attraktive Mietwohnungen.

Das dreigeschossige Mehrfamilienhaus wird in massiver Bauweise erstellt und ergänzt den eigenen Wohnungsbestand. Die Ein- bis Vier-Zimmer-Wohnungen mit ca. 41m² bis ca. 110m² Wohnfläche sind alle über einen Aufzug zugänglich und zum Großteil barrierefrei erreichbar. Alle Wohnungen werden mit großzü-

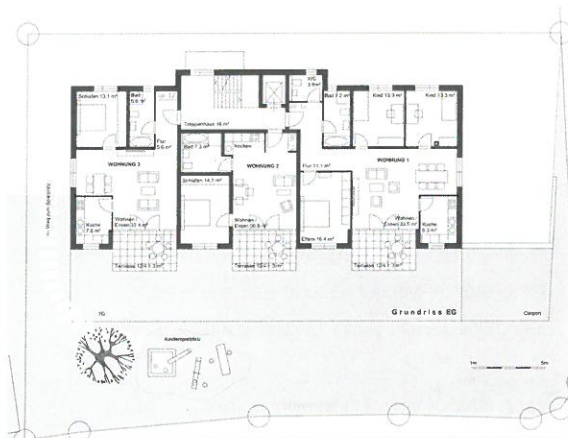
gigen Terrassen bzw. Balkonen ausgestattet. Zu jeder Wohnung gehört ein Kellerraum. Für das Haus stehen 11 Tiefgaragenstellplätze zur Verfügung.

Gefördert wird der Neubau durch die Erzdiözese Freiburg mit dem Programm „bezahlbares genossenschaftliches Wohnen in Baden“ (siehe hierzu extra Bericht).

Haben wir Ihr Interesse geweckt?

Mietinteressenten wenden sich bitte an unsere Mitarbeiterin Frau Schwerdel.

Kontakt:
Martina Schwerdel
Tel: 07221-50700
info@familienheim-baden-baden.de



Weitere Grundrisse zur Ansicht in der Geschäftsstelle



Grundriss 1.0G



Bauarbeiten Bauernfeldstraße 10

